



Electrolux
PROFESSIONAL

Preparación Premium Mesa Caliente de 1800 mm con alzatina

ARTÍCULO #

MODELO #

NOMBRE #

SIS #

AIA #



133096 (TC1810EN)

Mesa CALIENTE 1800 mm
con Alzatina 100 mm, 1
estante y 2 puertas
correderas, (6 patas)

Descripción

Artículo No.

Mesa CALIENTE 1800 mm con Alzatina, 1 estante y 2 puertas correderas, (6 patas) - Plano de trabajo de 50 mm en acero inoxidable AISI 304, 1,5mm de espesor, insonorizado, bordes antigoteo y esquinas soldadas - Estructura interna soldada en acero inoxidable - Parte superior con refuerzo en acero inoxidable AISI 304 - Alzatina de 100mm de altura, con radio de 10mm - Estante intermedio reforzado en acero inoxidable AISI 304 que se puede ajustar a 3 alturas diferentes - Base del estante en acero inoxidable AISI 304, espesor de 1mm reforzado con barras de apoyo de 1,5mm de espesor en acero inoxidable AISI 304 - 2 puertas correderas insonorizadas de acero inoxidable AISI 304 - Estructura soldada para una robustez máxima - Flujo de aire caliente que garantiza una temperatura uniforme en toda la mesa y también por debajo del estante intermedio - Termostato con display digital que permite ajustar la temperatura hasta 75°C - Patas de 50 mm de diámetro en acero inoxidable AISI 304, altura 200mm ajustables (-50+20mm)

Características técnicas

- Específico para mantener los platos calientes.
- Mangos de acero inoxidable para una mejor higiene y fiabilidad.
- Termostato con pantalla digital para el control interno de la temperatura.
- Robustez, estabilidad y fiabilidad de la mesa exactamente comprobadas.

Construcción

- Estructura interna soldada en acero inoxidable garantizando una estabilidad y robustez superior.
- Panel de la base con un perfil de 40mm de alto, tiene un grosor 8/10 con bordes redondeados y barra de refuerzo. Está soldado a las patas para una mayor robustez de la estructura.
- Panel de la base en acero inoxidable AISI 304, espesor 10/10 reforzado con barras de apoyo en acero inoxidable AISI 304.
- Estante intermedio en acero inoxidable con esquinas reforzadas y refuerzo transversal en acero inoxidable.
- Revestimiento trasero completamente soldado en acero inoxidable.
- Fabricación resistente completamente en acero inoxidable AISI 304 para ofrecer la máxima durabilidad.
- Patas en acero inoxidable 304 AISI, altura 150mm y diámetro de 54mm, ajustables entre -35/+25 mm.
- Alzatina de 100 mm de alto con un radio de 10 mm y una profundidad de 13 mm.

accesorios opcionales

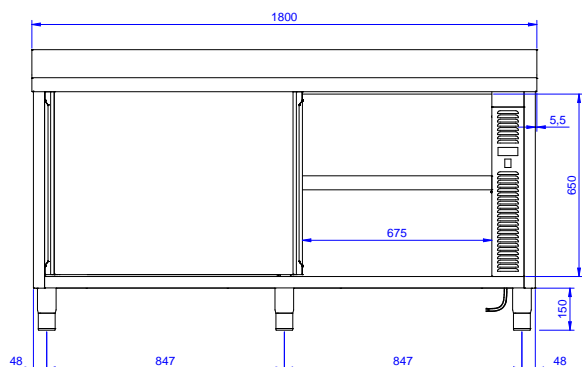
- ESTANTE SUPERIOR, NEUTRO, UN NIVEL, 1800 MM PNC 132968 ☐
- ESTANTE SUPERIOR, LED Y CERÁMICA, UN NIVEL, 1800 MM PNC 132992 ☐
- Set de 4 ruedas (2 con freno) diámetro 125 mm para bases armario PNC 855299 ☐

Aprobación:

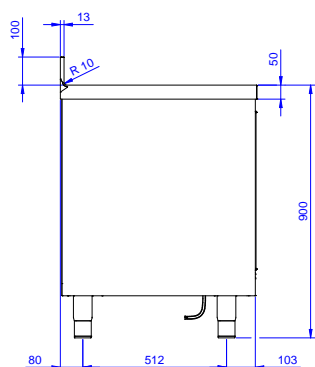


Experience the Excellence
www.electroluxprofessional.com
marketing.es@electroluxprofessional.com

Alzado

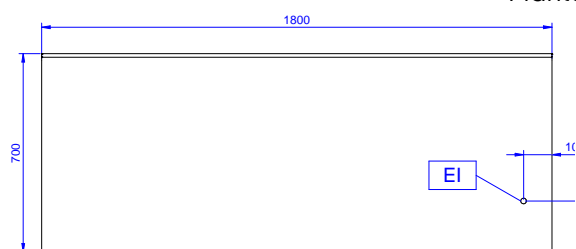


Lateral



El = Conexión eléctrica (energía)

Planta



Eléctrico

Suministro de voltaje	220-240 V/1N ph/50/60 Hz
Total watos	2.4 kW

Info

Ancho del armario	1630 mm
Fondo del armario	645 mm
Alto del armario	610 mm
Temperatura del armario	50-75 °C
Dimensiones externas, ancho	1800 mm
Dimensiones externas, fondo	700 mm
Dimensiones externas, alto	1000 mm
Dimensiones alzatina , alto	100 mm
Dimensiones alzatina , fondo	13 mm
Dimensiones alzatina, radio	R=10
Número y tipo de puertas	2 deslizante
Espesor de la superficie de trabajo	50 mm
Peso neto	70 kg